

Ryu 高精細ディスプレイ用ガラス加工刃先

“Ryu” Best cutting wheel for high resolution display glass

カレットの発生を極限まで抑制した長寿命刃先
To provide almost culletless and long life

低荷重・高浸透刃先の実現

To achieve low load scribe
and deep penetration cutting wheel.

特長 | Feature

- カレット大幅減少 (約80%減*)
- 高端面強度 (約27%UP*)
- 長寿命 (約200 ~ 500%UP*)

※従来品比較

※スクライブ条件により異なります

- Remarkably reduction of cullet (approx. 80% down*)
- High edge strength (approx. 27% UP*)
- Long life (approx. 200-500%UP*)

* Comparison with conventional products.

* Subject to change by scribe conditions.

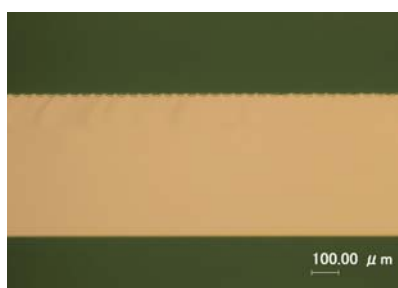


特長 | Features

ガラス断面比較 (t0.5mm) Cross section comparison



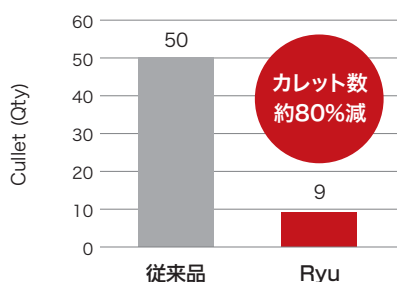
従来品



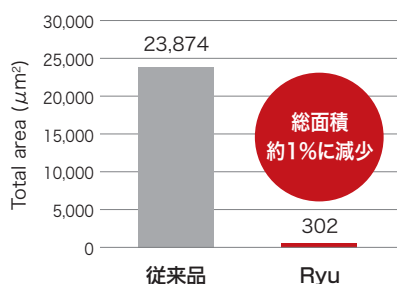
Ryu

カレット低減 Remarkably reduction of cullet

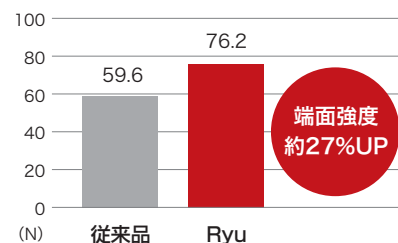
カレット数



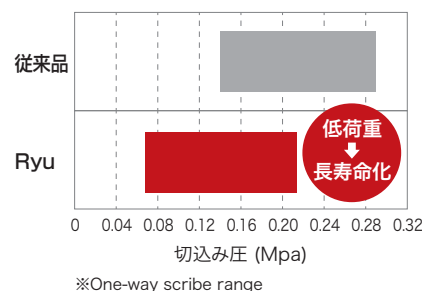
カレット総面積



高端面強度 (4点曲げテスト) High edge strength (4PB test)



低荷重スクライブ Low load scribe



加工例 | Example of processing



仕様 | Specification

Glass Thickness t0.125 ~ t0.7mm

用途 | Application

フラットパネルディスプレイ
(テレビ、スマートフォン、車載モニター、
ノートPC、タブレット、その他)

Flat panel display
(TV, smartphone, automotive display,
monitor, NBPC, tablet and others)

※The specs are subject to change without prior notice.
※記載された仕様は予告なく変更することがあります。

www.mitsuboshidiamond.com

MDI MITSUBOSHI DIAMOND INDUSTRIAL CO.,LTD.

Head Office
32-12 Koroen Settsu,
Osaka 566-0034, Japan
TEL +81-72-648-5000
FAX +81-72-648-5201

**Taiwan Mitsubishi
Diamond Industrial Co., Ltd.**
No.338, Dadun 11th St.,
Nantun Dist.,
Taichung, 408, Taiwan
TEL +886-4-2255-0551
FAX +886-4-2255-5251

MDI(SUZHOU) Co., Ltd.
Unit A, Floor 2, Factory 2,
Technology Industrial Square 3,
Louyang Road 6,
Suzhou Industrial Park,
215122 Jiangsu, China
TEL +86-512-6211-1089
FAX +86-512-6211-1057

**MITSUBOSHI DIAMOND
INDUSTRIAL KOREA Co., Ltd.**
243, Pyeongcheon-ro,
Bupyeong-gu, Incheon,
21315, Korea
TEL +82-32-508-7318
FAX +82-32-519-8833

**MDI Advanced
Processing GmbH**
Obere Austrasse 6
55120 Mainz, Germany
TEL +49(0)6131-7321-0
FAX +49(0)6131-7321-101
http://www.mdi-ap.de/